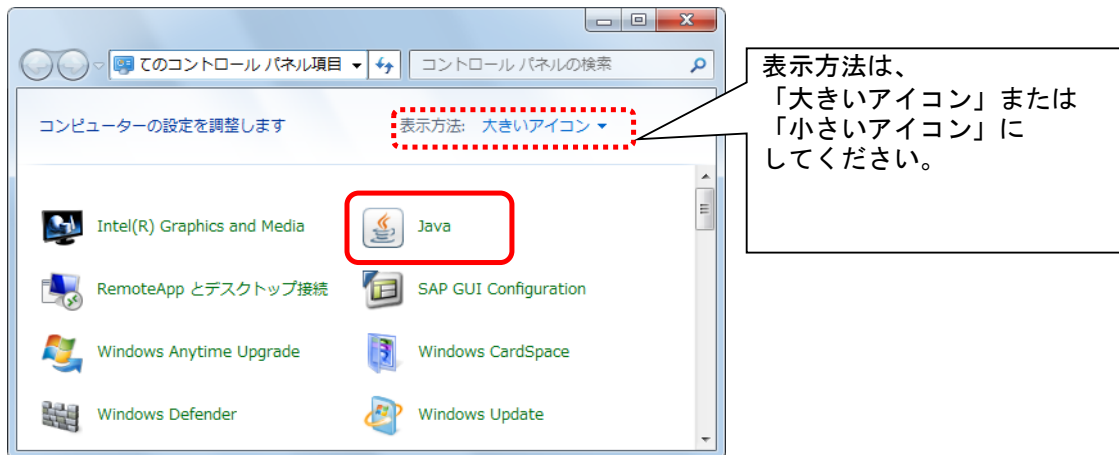


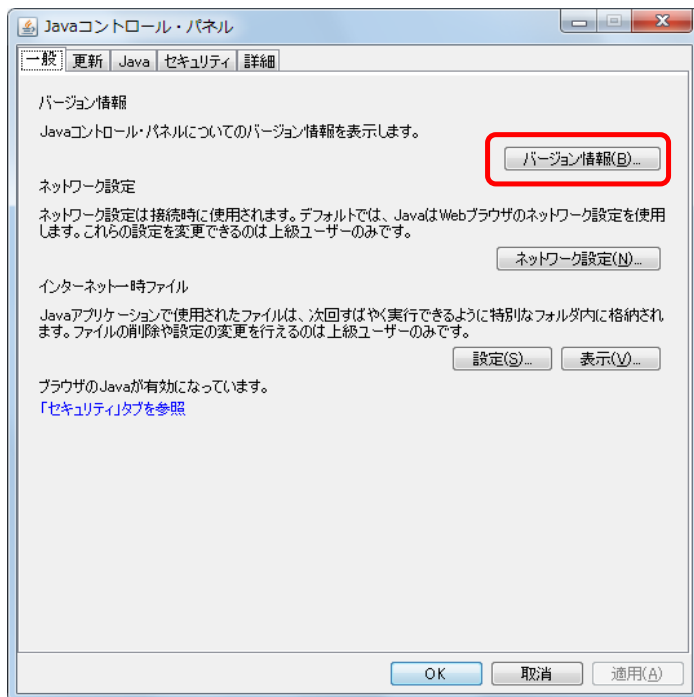
④Javaバージョン確認

JAVAのバージョンは以下の方法でご確認ください。(※お使いのOSによって画面が異なる場合があります)

1. 使用するパソコンを起動し、「スタート」メニューをクリックします。
2. 表示されるメニューより、「コントロールパネル」をクリックします。
3. コントロールパネルより「Java」のアイコンをクリックします。



4. 「Javaコントロール・パネル」が表示されます。「バージョン情報(B)」ボタンをクリックします。



5. 「Javaについて」が表示されます。下記図の赤枠部分がバージョンです。



確認終了後は、すべての画面を閉じてください。